

In 5 Minuten zum KI-Modell?

# KI EINFACH MACHEN!



# Kleine Agenda



- Begrüßung des BIEC-Projektteams (Lena Ahner)
- Vorstellung des Programms »KI einfach machen!«
  - Motivation
  - Ablauf
  - Beispiel aus dem Modul 3 »KI vertiefen« (Yannick Brümmer)
- Erfahrung aus dem Modul 4 (Rolf Petermann, Camao AG)
- Q&A

# Business Innovation Engineering Center (BIEC)

## Digitale Innovationsfähigkeit im Mittelstand systematisch steigern!



**Zielsetzung:** Den zielgerichteten und umsetzungsorientierten Einstieg in die digitale Transformation für KMU in Baden-Württemberg ermöglichen.

**Schwerpunkte:** Gestaltung und Umsetzung von Transferformaten zur:

- Entwicklung digitaler Leistungen und Geschäftsmodelle.
- Transformation der Organisations- und Führungssysteme.

**Laufzeit:** Bis März 2022.

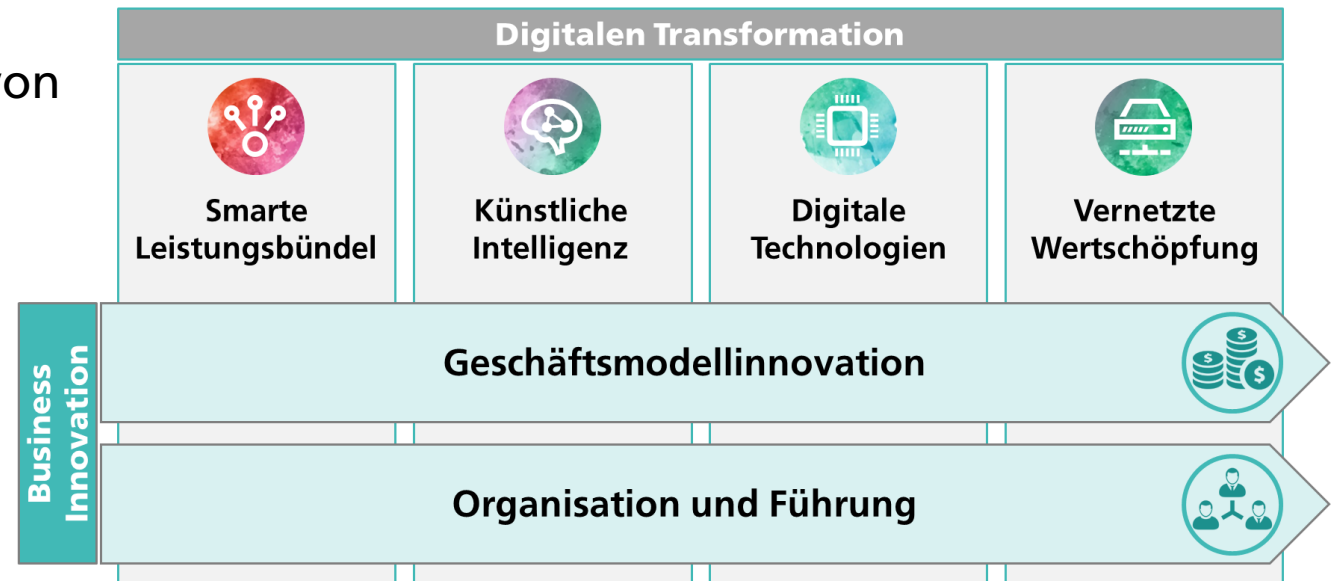
Gefördert durch:



Baden-Württemberg

MINISTERIUM FÜR WIRTSCHAFT, ARBEIT UND WOHNUNGSBAU

**Inhaltliche Fokusmodule:**



# Kern des Konzeptes:

## Machen – Coaching – Interessante Herausforderung – Keine Angst vor Fehlern



▶ Ingenieuren / Nicht-Informatikern mit einem innovativen Lernansatz den Zugang zu KI erleichtern (→ Forschung!)

▶ Junge KI-Talente mit der Maker-Mentalität engagieren sich als Tutoren für KI-Interessierte



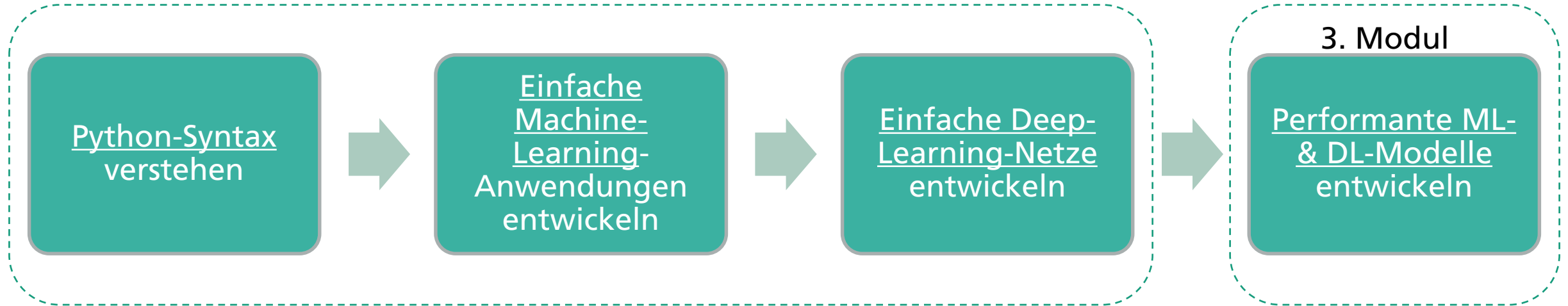
▶ KI einfach machen und darüber Know-how aufbauen und im Netzwerk Innovationsideen entwickeln

▶ Niederschwelliges & spielerisches Format

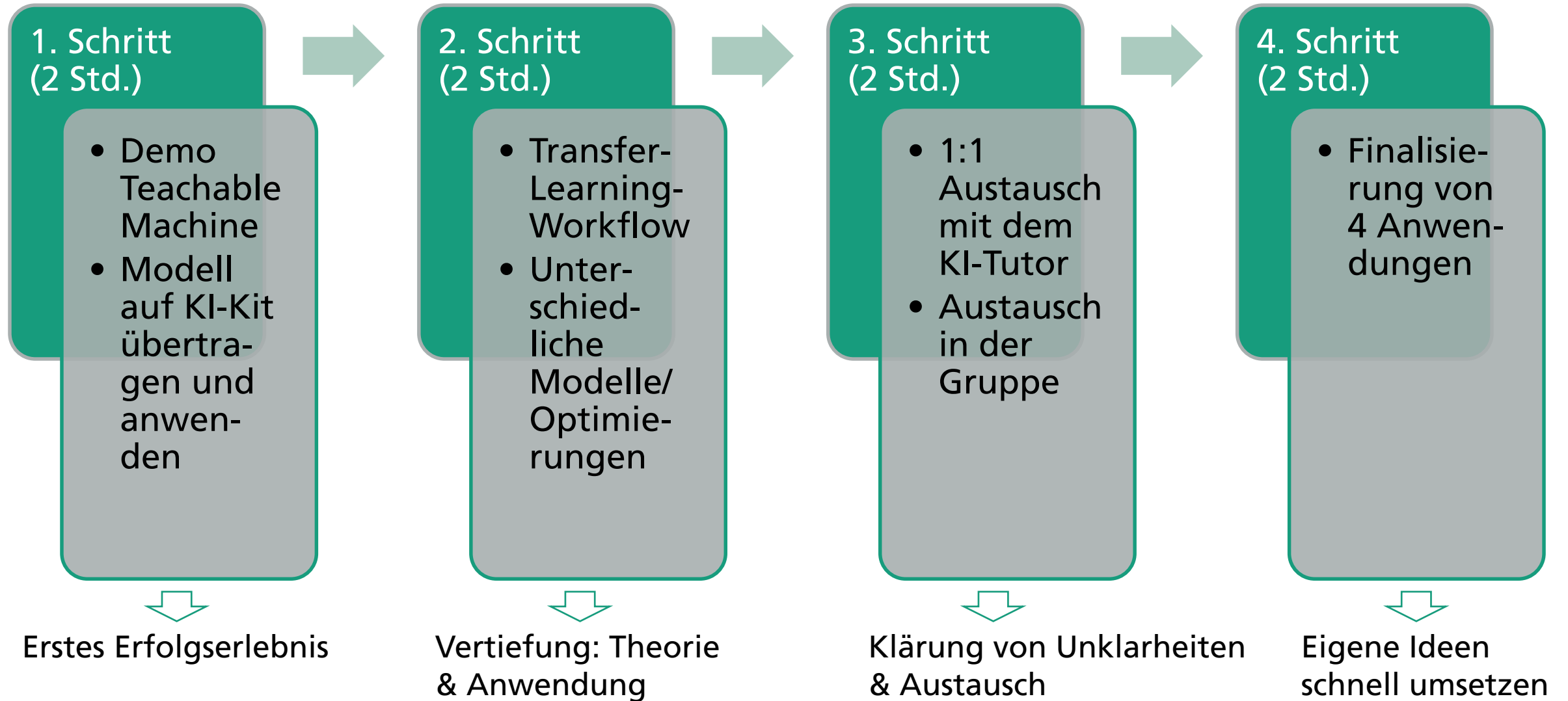
	Sep - Okt	Sep - Okt	Nov - Jan	Feb - Apr
#Modul	<b>KI kennenlernen</b> 	<b>KI verstehen</b> 	<b>KI vertiefen</b> 	<b>KI-Use-Case entwickeln</b> 
#Inhalte	kostenlose Videos - Python-Grundlagen - KI-Grundlagen - KI-Übungen	6 Wochen Coaching (1 Std./ Woche, online) - KI-Übungen - KI-Fragen - Networking-Event	8 Wochen Coaching (2 Std./ Woche online) - KI-Workshops - KI-Fragen - Networking-Event	12 Wochen Coaching: - Unternehmens-Use-Case - Nutzung des BIEC-Labs (Kreativraum, 3D-Drucker, Lasercutter ...)
#Lernzeit	16 Stunden	6 Stunden	16 Stunden	24 Stunden
#Preis	kostenlos	200 € (inkl. Materialkosten)	640 € (inkl. Materialkosten)	2500 € (KMU)* 5000 € (Nicht-KMU)
#Level	KI-Interessierter	KI-Anfänger	KI-Kenner	KI-Macher

\*KMU < 250 Mitarbeitende

# Was kann ich nach dem 2. Modul?



### 3. Modul: Beispiel „Lean-Prototyping-WS“ (Umfang 8 Stunden)



# Themen für das Modul „KI vertiefen“

## KI & Lean Prototyping



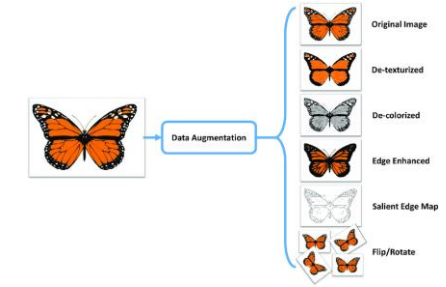
## KI & Sensordaten



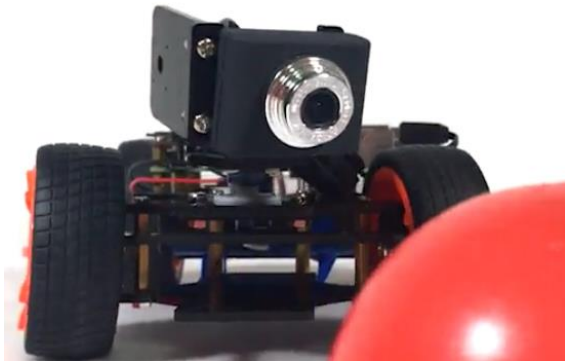
## KI & Mobilität (aut. Fahren)



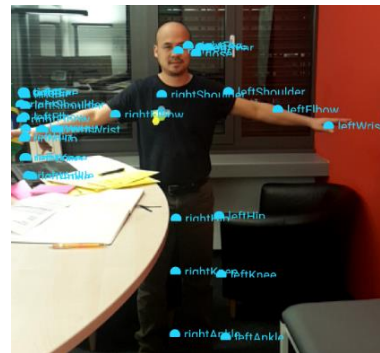
## Data Augmentation



## KI & Robotik



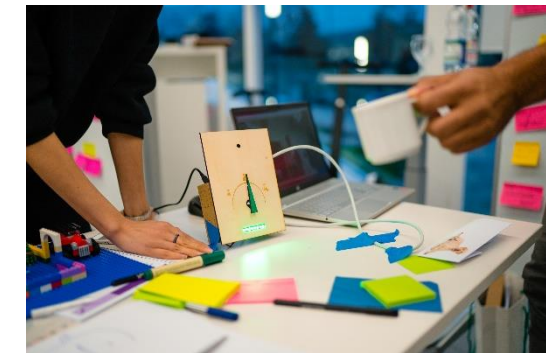
## KI & Gesundheit



## KI & Mobilität (Schildererkennung)

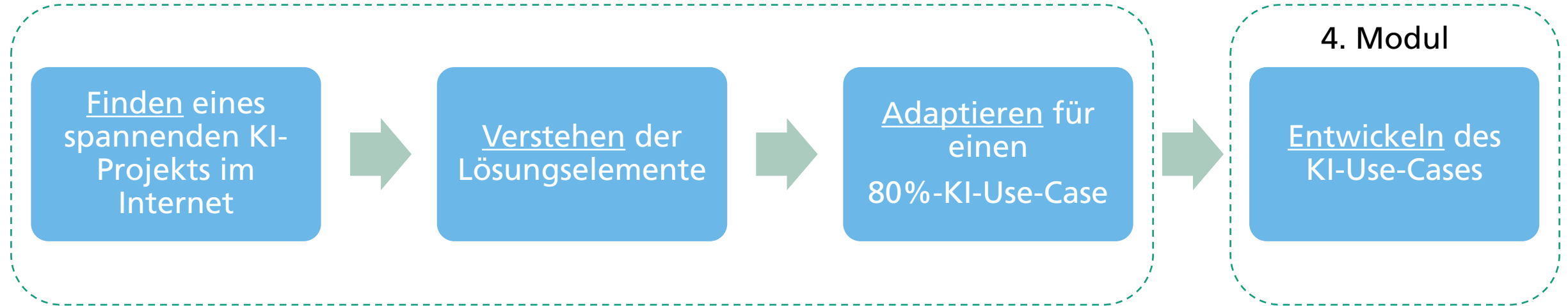



## KI & Mobilität (Bushaltestelle)





# Was kann ich nach dem 3. Modul?



	Sep - Okt	Sep - Okt	Nov - Jan	Feb - Apr
#Modul	<p>KI kennenlernen</p> 	<p>KI verstehen</p> 	<p>KI vertiefen</p> 	<p>KI-Use-Case entwickeln</p> 
#Anmeldung	<ul style="list-style-type: none"> <li>- ab Juni</li> <li>- spätestens bis 31. August</li> </ul>	<ul style="list-style-type: none"> <li>- ab Juni</li> <li>- spätestens bis 31. August</li> </ul>	<ul style="list-style-type: none"> <li>- ab Juni</li> <li>- spätestens bis 31. August</li> </ul>	<ul style="list-style-type: none"> <li>- ab November</li> <li>- spätestens bis 31. Dezember</li> </ul>
#Beginn	1. September	1. September	Ab November (max. 10 Personen)	Ab Februar, individuelle Vereinbarung
#Zeit	16 Stunden	6 Stunden	16 Stunden	24 Stunden
#Level	KI-Interessierter	KI-Anfänger	KI-Kenner	KI-Macher

\*KMU < 250 Mitarbeitende



# Kontakt

**Dr.-Ing. Truong Le**

Fraunhofer IAO | Nobelstr. 12 | 70569 Stuttgart

Tel.: +49 711 970 2108

truong.le@iao.fraunhofer.de

<https://biec.iao.fraunhofer.de/>

<https://s.fhg.de/KI-einfach-machen>