

Greple verbindet Kompetenzmanagement mit Eignungsdiagnostik.

stg...

Unsere Plattform hilft Ihnen, Menschen in zukunfts-kritische Rollen zu entwickeln und zeigt auf, welche Skill Gaps für den perfekten Match geschlossen werden müssen.



How to make the perfect cheese cake



1. Den Ofen auf 175°C vorheizen.
2. Die Kekse fein zerbröseln und mit der geschmolzenen Butter und einer Prise Salz vermischen.
3. Die Keksmischung in eine mit Backpapier ausgelegte Springform drücken und etwa 2 cm hochziehen.
4. Die Füllung aus Speisequark, Joghurt, Zucker, Zitronensaft und Zitrone zubereiten.
5. Die Füllung auf den Keksboden gießen und glattstreichen.
6. Den Käsekuchen im vorgeheizten Ofen etwa 50-60 Minuten backen, bis er goldbraun und fest ist.
7. Den Käsekuchen aus dem Ofen nehmen und abkühlen lassen, bevor er serviert wird.

Just kidding.

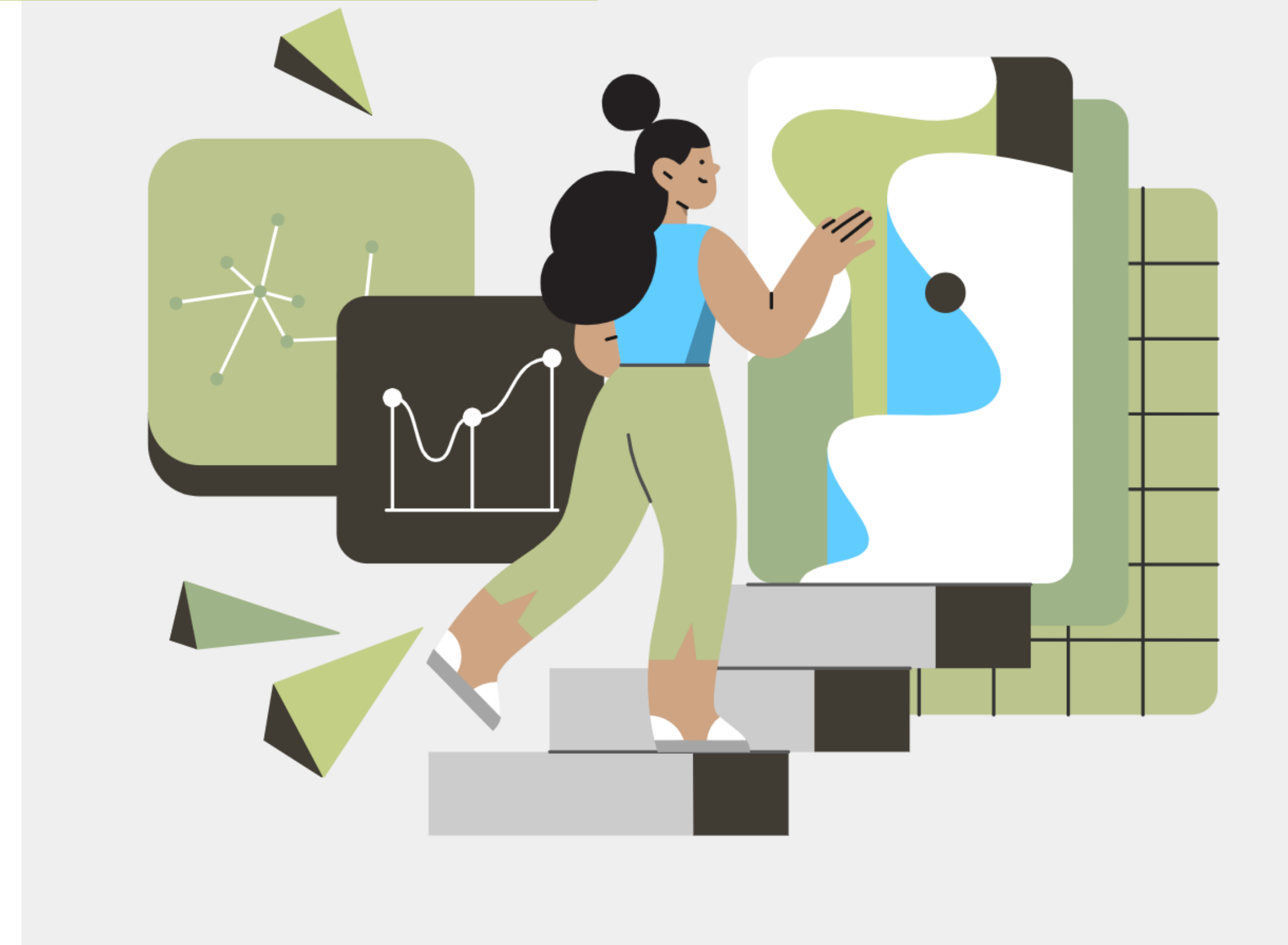
Ask your Mum!



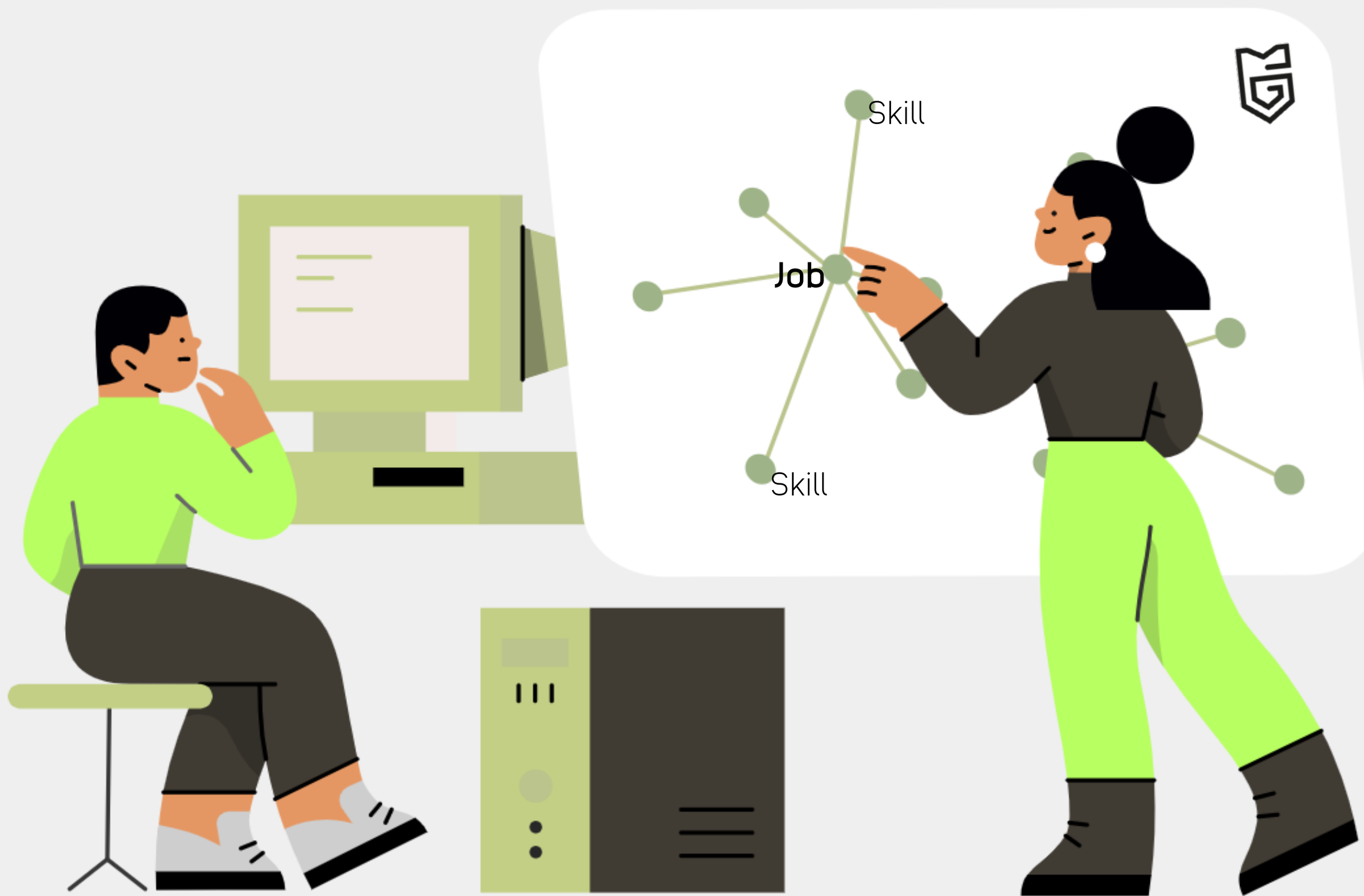
Wer ist Ihr bevorzugter
Babysitter?

Können Sie sich leisten auf Skill Management zu verzichten?

- ▶ Kosten pro unbesetzter Stelle (pro Fachkraft und Jahr): ca. 84.000€ - 96.000€.
- ▶ Kosten für die externe Besetzung einer Stelle: bis zu 60% des Jahresgehalts
- ▶ 85% aller Mitarbeiter wünschen sich technische Unterstützung für ihre berufliche Entwicklung
- ▶ Mangelnde berufliche Entwicklung ist Hauptgrund für Kündigungen. Kosten der unfreiwilligen Fluktuation pro Person: ca. 80.000€.



It's a Match | How it works.



Unsere Skill Management Plattform nutzt künstliche Intelligenz, Data Science und jahrelange Arbeitsmarktexpertise um eine Vergleichbarkeit von 14.000 definierten Kompetenzen und zugehörigen Berufsbildern zu gewährleisten.

Die Greple Skill Management Plattform lernt automatisiert alle wichtigen Entwicklungen des Arbeitsmarktes.

stg... Pilotprojekt „Blue Collar“

Praxisbeispiel



Standortschließung
Internationaler Automobilzulieferer

- ▶ Start Januar 2023
- ▶ Mitarbeitende des sog. „Restbetriebs“
- ▶ Profile: 70% gewerblich, 30% Angestellte und Führungskräfte
- ▶ > 55% Altersgruppe 50+

STG admin
Admin

ALLGEMEIN

[Dashboard](#)

VERWALTUNG

[Profile](#) ▾• [Profil erstellen](#)• [Profilliste](#)[Projekte](#) >[Benutzer](#) >

Bisherige Berufe

[Anlagenelektriker/-in für Starkstrommontage](#) × [Elektroenergietechniker/-in](#) ×

Berufsbezeichnung

Anlagenelektriker/-in für Stark:

Von

01/11/2005



Bis

31/12/2022



Berufsbezeichnung

Elektroenergietechniker/-in

Von

01/02/1997



Bis

31/10/2005



Vorhandene Kompetenzen ⓘ

[Mittelspannungstechnik](#) × [Baustellenkoordination](#) ×
[Schaltanlagen \(Elektrische Energietechnik\)](#) × [Durchführung vorbeugender Wartung](#) ×
[Erstellung von Inbetriebnahme- und Wartungsunterlagen](#) × [Erstellung von Wartungsplänen](#) ×
[Wartung der Hauselektrik](#) × [Energiemanagement](#) × [Elektrische Energieanlagentechnik](#) ×
[Entwicklung von Energiekonzepten im Industriebereich](#) ×
[Leitungen und Kabel der elektrischen Energietechnik](#) × [Störungsbehebung \(Elektroinstallation\)](#) ×
[Elektroinstallation und Elektrohandwerk](#) × [Schaltschrankbau](#) ×
[Zusammenbauen von elektromechanischen Maschinen](#) ×
[Anschließen von elektromechanischen Maschinen](#) × [Durchführung von Neuinstallationen](#) ×
[Elektrische Energietechnikenntnisse](#) × [Dosen setzen \(Elektrohandwerk\)](#) ×

[Kompetenzen vervollständigen](#)

ALLGEMEIN

Dashboard

VERWALTUNG

Profile

• Profil erstellen

• Profilliste

Projekte

Benutzer

Empfohlene Berufe

Filtern

- Elektroinstallationsstechniker/-in
- Anlagenelektriker/-in für Starkstrommontage
- Elektroinstallateur/-in
- Starkstrommonteur/-in
- Elektriker/-in
- Elektrogerätemonteur/-in
- Schaltmechaniker/-in
- Schwachstrommechaniker/-in
- Elektroprüfer/-in
- Servicemonteur/-in in der Elektrotechnik
- Wartungstechniker/-in im Bereich Elektro/Elektronik
- Hilfskraft im Elektrobereich
- Schwachstromtechniker/-in

📁 Elektroinstallationsstechniker/-in

Relevanzindex: ⓘ



Jobportale:



Kompetenzabgleich:



Qualifikationsniveau: ⓘ



Zugehörige Fähigkeiten:

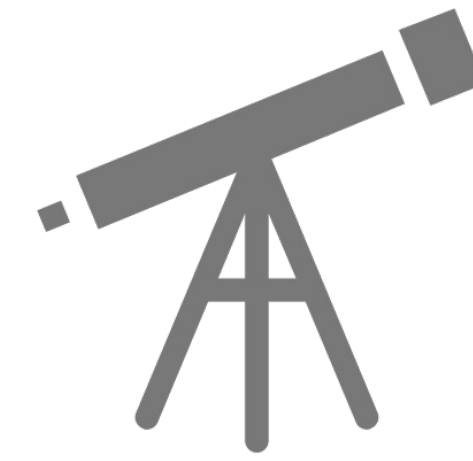
Weiterbildungen anzeigen

- Elektrische Energietechnikenkenntnisse
- Elektromechanik-Kenntnisse
- Elektronik- und Elektrotechnikenkenntnisse
- Elektroinstallation und Elektrohandwerk
- Störungsbehebung (Elektroinstallation)
- Anschließen von elektrischen Komponenten
- Elektroanlagenbau
- Dosen setzen (Elektrohandwerk)
- Schaltschrankbau
- Stromlaufpläne lesen
- Elektrische Energieerzeugung und -verteilung
- Montage von Schalt- und Steckeinrichtungen
- Elektroinstallationsplanung
- Elektroinstallationen
- Anschließen von elektromechanischen Maschinen
- Prüfen und Justieren von Elektromaschinen
- Durchführung von Neuinstallationen



stg...

Potenziale heben durch Mobilisierung und People Analytics



Profilerstellung und
Coaching zu Zielen,
Perspektiven, Wünschen

Aufdecken der
Entwicklungspfade
(„Big Data“)



Coaching und bei Bedarf
Qualifizierung

Jobwechsel und
Onboarding-Begleitung



stg... KI & Coaching: Anwendungsvielfalt

Anwendung



- Personalentwicklung
- Kompetenzmanagement
- Nachwuchsförderung
- Karriereplanung, Entwicklungspfade
- Qualifizierungsmanagement
- Workforcemanagement
- Redeployment
- Nachfolgeplanung
- ...

Der Ansatz „Coaching & KI“ ...

- ▶ erleichtert den Überblick in einer schnell immer komplexeren Arbeits- und Unternehmenswelt,
- ▶ entlastet Geschäftsführung und HR,
- ▶ steigert die Akzeptanz durch MA und BR und
- ▶ ermöglicht durch gezieltes Ressourcenmanagement zusätzliche Erfolgs-Strategien bei der vorausschauenden Besetzung von (Schlüssel-) Positionen.

Plug & Play | Datenmodelle & Set Up

Maßgeschneiderte Datenmodelle

Wir entwickeln mit Ihnen ein individuelles Datenmodell gemäß Ihrer spezifischen Anforderungen und automatisieren die zugehörigen Prozesse. Weniger manueller Input, mehr Outcome.

Nahtlose Integration

Innerhalb weniger Wochen ist unsere Technologie mit Hilfe von Schnittstellentechnologien einfach und vollumfänglich innerhalb Ihrer bestehenden Prozesse nutzbar.



Die führende Skill Management Plattform für Workforce Transformation & Outplacement!



Führende Qualität

Durch die Kombination von Arbeitsmarkt Expertise und künstlicher Intelligenz versteht Greple Zusammenhänge von Kompetenzen genau. So erzielen wir messbar bessere Karriereempfehlungen als unsere Marktbegleiter.

Datensicherheit

All unsere Produkte und Services wurden extern juristisch hinsichtlich des Datenschutzes geprüft. Natürlich liegen unsere Daten nur auf Servern in Deutschland.

Software
hosted & made
in Germany





stg...

Jenny Alexandra Hoch

j.hoch@stg-mitarbeiterberater.de

+49(0) 89 9213159-60

<https://www.stg-mitarbeiterberater.de>



Michael Plentinger

mp@greple.de

+49 (0) 1512 4128 132

<https://www.greple.de>

Unsere gemeinsame Vision ist es, Menschen zu befähigen, ihr volles Potenzial auszuschöpfen.

Unabhängig davon, wer sie sind.